



CHAMBRES D'HÔTES - PRÈS DU LAVOIR - JALOGNY - SUD BOURGOGNE



PRÈS DU LAVOIR

Chambres d'hôtes à Jalogny, en Sud Bourgogne

<https://presdulavoir-jalogny.fr>



Marie-Claude BONNIAUD

☎ 06 86 72 04 39

A Chambres d'hôtes - Près du Lavoir - Jalogny
- Sud Bourgogne : 3 Montée du Bourg 71250
JALOGNY

B Gîte Près du lavoir - Jalogny - Sud
Bourgogne : 3 montée du Bourg 71250 JALOGNY





Chambres d'hôtes - Près du Lavoir - Jalogny - Sud Bourgogne

 La chambre

Chambre vaste et claire avec une salle de bain et toilettes privatives ; un salon de vie partagé vous est ouvert ainsi qu'une terrasse et un garage.

La maison, à l'architecture caractéristique du Clunisois, se situe au centre du village, voisine d'un lavoir et d'un puits public de 1922.

Cluny et son abbaye se situent à 3 km ; villages typiques, chapelles romanes et sentiers de randonnées vous enchanteront

Au plaisir de vous accueillir



Infos sur l'établissement



Communs

Entrée indépendante

Mitoyen propriétaire



Activités



Réseaux

Accès Internet

Wifi gratuit

Parking



Stationnement



Services



Extérieurs





La chambre



Chambre



2

personnes



1

chambre



20

m2

Chambre vaste et claire avec une salle de bain et toilettes privatives et accès à une terrasse

<i>Chambres</i>	Chambre(s): 1	dont lit(s) 1 pers.: 0
	Lit(s): 1	dont lit(s) 2 pers.: 1
	1 lit 140x190	

<i>Salle de bains / Salle d'eau</i>	Salle de bains avec douche	Sèche cheveux
	Salle(s) d'eau (avec douche): 1	

<i>WC</i>	WC: 1
	WC privés

<i>Cuisine</i>	Coin cuisine à disposition (chambre d'hôtes)
	accès réservé aux cyclistes et motards

<i>Autres pièces</i>	Terrasse
----------------------	----------

<i>Media</i>	Wifi
--------------	------

<i>Autres équipements</i>	Lave linge privatif	Sèche linge collectif
	Matériel de repassage	

<i>Chauffage / AC</i>		
<i>Exterieur</i>	Abri pour vélo ou VTT	Cour commune
	Terrain clos commun	

<i>Divers</i>		
---------------	--	--



A savoir : conditions de la location

Arrivée	16:00 - 20:30
Départ	07:30 - 10:30
Langue(s) parlée(s)	Français
Annulation/ Prépaiement/ Dépot de garantie	
Moyens de paiement	Chèques bancaires et postaux Espèces Virement bancaire
Petit déjeuner	Petit déjeuner inclus
Ménage	
Draps et Linge de maison	Draps et/ou linge compris
Enfants et lits d'appoints	Lit bébé lit bébé sur demande ; draps non fournis
Animaux domestiques	Les animaux ne sont pas admis.

Tarifs (au 03/02/26)

Chambres d'hôtes - Près du Lavoir - Jalogny - Sud Bourgogne

Tarif pour 2 personnes. Petit déjeuner compris. Tarifs dégressifs suivant nombre de nuitées

Tarifs en €:	Tarif 1 nuit en semaine (L, M, M, J, D)	Tarif 1 nuit en weekend (V ou S)	Tarif 2 nuits weekend (V+S)	Tarif 7 nuits semaine
du 01/12/2025 au 31/12/2026	72€	72€	140€	425€
du 31/12/2026 au 07/01/2027	72€	72€	140€	425€



Gîte Prés du lavoir - Jalogny - Sud Bourgogne



Maison



2

personnes



1

chambre



50

m2

Appartement de 49 m² dans maison de village typique du Clunisois. Une terrasse vous permet de profiter de la belle saison et un bon chauffage rendra votre séjour hivernal confortable. Un accueil personnel vous est réservé par Maric. Village situé au coeur de l'art roman dans un pays de bocages qui font le charme de la région.





Pièces et équipements

<i>Chambres</i>	Chambre(s): 1 Lit(s): 2	dont lit(s) 1 pers.: 0 dont lit(s) 2 pers.: 2
<i>Salle de bains / Salle d'eau</i>	Salle de bains avec douche Sèche serviettes	Sèche cheveux
<i>WC</i>	Salle(s) d'eau (avec douche): 1 WC: 1 WC privés	
<i>Cuisine</i>	Cuisine Four Réfrigérateur	Four à micro ondes
<i>Autres pièces</i>	Salon	Terrasse
<i>Media</i>	Télévision	Wifi
<i>Autres équipements</i>	Lave linge privatif	Matériel de repassage
<i>Chauffage / AC</i>	Chauffage	
<i>Exterieur</i>	Cour commune	Salon de jardin
<i>Divers</i>		

Infos sur l'établissement



Communs

Dans maison
Habitation indépendante

Entrée indépendante
Mitoyen propriétaire



Activités



Réseaux

Accès Internet



Stationnement

Parking



Services

Nettoyage / ménage



Extérieurs

A savoir : conditions de la location

Arrivée	
Départ	
Langue(s) parlée(s)	Français
Annulation/ Prépaiement/ Dépot de garantie	
Moyens de paiement	Chèques bancaires et postaux Espèces Virement bancaire
Ménage	
Draps et Linge de maison	Draps et/ou linge compris
Enfants et lits d'appoints	Lit bébé
Animaux domestiques	Les animaux ne sont pas admis.

Tarifs (au 03/02/26)

Gîte Prés du lavoir - Jalogny - Sud Bourgogne

Tarif pour 2 personnes 2 nuits minimum - tarifs dégressifs suivant nombre de nuitées

Tarifs en €:	Tarif 1 nuit en semaine (L, M, M, J, D)	Tarif 1 nuit en weekend (V ou S)	Tarif 2 nuits weekend (V+S)	Tarif 7 nuits semaine
du 01/12/2025 au 31/12/2026			195€	445€
du 31/12/2026 au 07/01/2027			195€	445€

Mes recommandations

Visites et Activités

Découvrir Cluny

LE SUD
BOURGOGNE

OFFICE DE TOURISME DE CLUNY SUD BOURGOGNE

WWW.CLUNY-TOURISME.COM



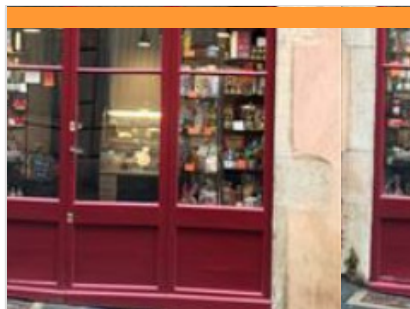
La Nation

☎ 03 85 59 05 45
21, rue Lamartine

2.7 km
📍 CLUNY



Bar, brasserie, restaurant. Service en terrasse, établissement climatisé. Cuisine élégante. Spécialités culinaires : spécialités régionales, viande charolaise.



La Locanda

☎ 03 45 47 85 86#06 03 30 31 46
8, rue de la République

2.8 km
📍 CLUNY



Restaurant et Épicerie fine italienne proposant produits artisanaux et bio, vin, charcuterie et fromages. Menu de la tradition italienne à l'ardoise qui peut changer presque tous les jours suivant les produits frais du marché du samedi ou les disponibilités de nos amis producteurs du Clunisois.



Restaurant de l'Hostellerie d'Héloïse

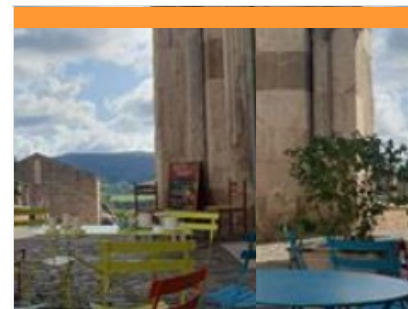
☎ 03 85 59 05 65#06 04 67 80 24
7, route de Mâcon

💻 <http://www.hostelleriedheloise.com>

2.8 km
📍 CLUNY



Restaurant situé à Cluny depuis de nombreuses années, l'Hostellerie d'Héloïse vous invite à succomber aux plaisirs de la gastronomie dans ses deux salles de restaurant : la véranda située au bord de l'eau, la salle à manger plus intimiste. Le restaurant vous propose une cuisine créative et raffinée des produits de saison en alliant simplicité et générosité dans une ambiance conviviale, cuisine à découvrir accompagnée d'un large choix de vins des différentes régions de France. Pour satisfaire toutes les envies, une sélection de vins est servie au verre et en carafe de 50cl; sélection qui change régulièrement. Convivialité et plaisir des papilles sont les maîtres mots de ce restaurant gastronomique clunisois; et toute l'équipe est ravie et mobilisée pour vous accueillir.



Chez Louisette

☎ 06 10 78 44 83
11, rue Abbatiiale

💻 <https://site.weetable.com/chezlouisette>

2.8 km
📍 CLUNY



Glacier-Café, salon de thé et cuisine maison Vous trouverez dans ce petit café au pied des portes d'honneur de l'abbaye, des boissons et une cuisine originales, fraîchement préparées et de saison. Et l'été, les gourmands pourront déguster plus de 30 parfums de glaces artisanales devant une des plus belles vues de la ville Peut-être privatisé



Brasserie du Nord

☎ 03 85 59 09 96
Place de l'Abbaye

2.8 km
📍 CLUNY



Bar, brasserie, restaurant. Grande terrasse face à l'abbaye. Spécialités culinaires : spécialités bourguignonnes, cuisine traditionnelle.

Mes recommandations (suite)

Visites et Activités

Découvrir Cluny

LE SUD
BOURGOGNE

OFFICE DE TOURISME DE CLUNY SUD BOURGOGNE
WWW.CLUNY-TOURISME.COM



Restaurant Le Pain sur la table

☎ 03 85 59 24 50

1, Pont de l'Étang

🌐 <http://lepainsurlatable.fr>

2.8 km
📍 CLUNY



6

Boulangerie bio et restauration nature privilégiant les approvisionnements locaux et biologiques. Traiteur sur commande. Terrasse au bord de la Grosne. Proximité départ de la Voie Verte. Spécialités culinaires : petits-déjeuner, jus de fruits et légumes frais, menu à l'ardoise d'une cuisine classique et métissée, un plats végétariens tous les jours.



Visite classique de la Cité-Abbaye de Cluny

☎ 03 85 59 05 34

6 Rue Mercière

🌐 <https://www.cluny-tourisme.com>

2.7 km
📍 CLUNY



1

Visite complète de l'abbaye avec plan-guide. Des portes d'Honneur à la Tour des fromages, en passant par le Palais Jean de Bourbon (musée d'art et d'archéologie), les vestiges de la grande abbatale, le cloître, le farinier et le cellier des moines, + 3 circuits de découvertes de la cité médiévale (de 30 à 50 min), partez à la découverte de la cité et ses maisons médiévales. Les circuits sont ponctués de plaques murales ou lutrins pour une meilleure compréhension du site, le tout avec support papier. Un doute sur votre orientation ? Retrouvez au sol des clous en bronze représentant l'agneau pascal et sa flèche vous indiquant le sens du parcours !



Equivallee - Pôle Evènementiel

☎ 03 85 32 09 73

2 Porte des Prés

🌐 <https://www.ehnc.fr/competitions-eques>

2.9 km
📍 CLUNY



2

Le pôle événementiel Equivallee Cluny est un complexe d'environ 20 hectares. Il a été conçu pour valoriser et promouvoir la filière équine auprès du grand public et des socioprofessionnels. Il y est notamment organisé plus de 70 journées de manifestations sportives qui sont toutes gratuites et ouvertes au public. En plus des événements sportifs, Equivallee est un centre d'entraînement apprécié par les professionnels. Il n'est pas rare, en se baladant sur le site, d'apercevoir des cavaliers qui profitent de la qualité technique des installations pour perfectionner et entraîner leur chevaux. Site labellisé FFE



Les Vélos de Cluny

La Comète - rue du Quai de la gare

Parking GRATUIT Voie Verte

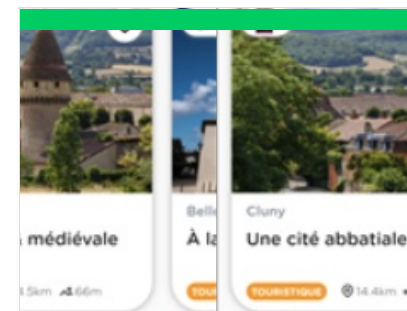
🌐 <https://www.velos-cluny.fr/>

2.9 km
📍 CLUNY



3

Au bord de la voie verte, location de vélos, service de location de vélos installé depuis l'ouverture de la voie verte en 1998 au bord de la voie verte avec son parking gratuit à la journée ou pendant la durée de votre séjour, location de VTC adulte, location de vélos à assistance électriques, location de VAE, location de vélos enfant, location de remorques enfants, location de sièges enfants, matériel fourni casques, sacoches, kit de réparations rapide sans supplément pour partir en autonomie, situé au bord de la voie verte à Cluny sur le site de l'ancienne gare, livraison de vélos sur votre lieu d'hébergement, possibilité de navette Voie Verte sur réservation, vélo gare de cluny. Les Vélos de Cluny propose un service complet de la location à la livraison en passant par l'assistance en toute simplicité au départ de la voie verte à Cluny (71)... Télécharger votre itinéraire gratuitement sur l'Appli route 71 et c'est parti



JOOKS - Découvrir Cluny en courant

☎ 03 85 59 05 34

Rue des Griottons

🌐 <https://www.cluny-tourisme.com/>

2.9 km
📍 CLUNY



4

Partez découvrir Cluny grâce à l'application JOOKS Tourisme Sportif. Un parcours de 4,5km entre ville et campagne. A pratiquer en courant ou en marchant ! JOOKS est l'appli de running touristique dont vous avez toujours rêvé. Comment ça marche ? 1. Enfilez vos chaussures de running et vos écouteurs. 2. Lancez un parcours JOOKS dans la ville où vous vous trouvez, à Cluny bien-sûr ! 3. C'est le moment de courir ! Écoutez le GPS et laissez-vous guider. 4. Ouvrez grand vos oreilles : vous entendrez tout ce qu'il faut savoir sur la ville, les monuments, les quartiers, les parcs... Au fait, c'est 100% gratuit ! JOOKS, pourquoi vous l'aimerez ? Parce qu'elle est... • FUTÉE. Pas besoin de 4G, téléchargez votre parcours à l'avance quand vous avez du wifi. • EFFICACE. Elle vous dispense de bosser votre itinéraire à l'avance. • PRÉVENANTE. Elle vous guide jusqu'au parcours, et vous raccompagne jusqu'à chez vous. •



Centre Equestre de Cluny

☎ 03 85 30 24 78

En pain chaud

🌐 <https://www.ehnc.fr/centre-equestre/>

3.8 km
📍 CLUNY



Nos activités : école d'équitation à poney à partir de 3 ans et à cheval, concours (CSO, dressage et CCE, horse ball, pony games...), pensions, demi-pension et travail du cheval ou poney. Le centre équestre organise des stages chaque vacances scolaires, et est ouvert toute l'année aux adhérents comme aux cavaliers de passage. Equivallée propose également un centre de formation aux métiers du cheval (retrouver plus d'informations sur notre site internet). Site labellisé FFE



Lac de Saint-Point

☎ 03 85 40 54 93

Camping du lac

🌐 <https://campingdulacbourgogne.com/ca>

9.2 km
📍 SAINT-POINT



Garantie d'un cadre tranquille, loin des bruits de moteurs et de l'agitation du littoral. Ici, pas de souci pour poser sa serviette ou planter son parasol, trouver sa place au soleil est un jeu d'enfant ! Ni moteur, ni vagues, ni courant : vous n'avez aucune excuse pour ne pas piquer une tête, quelle que soit l'heure de la journée. Que vous préfériez faire la planche ou les baignades toniques, vous vous baignez dans une eau douce et vivifiante. Le calme d'une piscine dans un cadre 100 % naturel.



EQUINat - Cheval Nature, Cheval pour tous

2 route de Morlay

🌐 <http://morlay.fr>

16.8 km
📍 BONNAY-SAINT-YTHAIRE



Les chevaux nous inspirent des sentiments variés et toujours très forts : admiration, affection, peur, attirance. Un moment passé avec eux n'est jamais anodin ! A Morlay vous viendrez découvrir la vie du troupeau, tout d'abord dans leur élément de base : le pré. Par petits groupes d'adultes, de jeunes ou d'enfants accompagnés, ou encore en solo, vous apprendrez avec Corinne à vous faire apprécier de Nuage « le taquin », Upsilon « la cheffe », Fanny la « doyenne », Mouchetée « la prudente », Ondée « l'éternelle adolescente ». Le but est de permettre à chacun de passer un moment détendu et passionnant, tout en apprenant les notions de la relation homme/cheval, à pied comme en selle (tenu en longe). Prévoir une tenue souple de saison et des chaussures fermées.



Les belvédères

2.4 km
📍



Château, traduction du "Castellum" romain, conserve de son castel médiéval une tour, où est-elle ? Depuis 1848, elle occupe tout simplement la fonction... de clocher de l'église. Frontalier entre Charolais et Clunisois, pays viticole à l'origine comme le laissent deviner des coteaux arides, Château est devenu progressivement pays d'élevage depuis le milieu du 20e siècle. Certains sentiers et chemins creux se faufilent parmi l'herbe goûteuse. Le chemin des belvédères fait monter l'altimètre jusqu'à 515 m. Il emprunte pour partie le GR 76c et va frôler les collines boisées du Mont Grémoi. Prenant son envol sur la crête, il régale de panoramas d'où l'on découvre avec émerveillement la vallée du Clunisois.



Les Chemins de Saint-Jacques de Compostelle de Cluny au Puy-en-Velay

2.8 km
📍



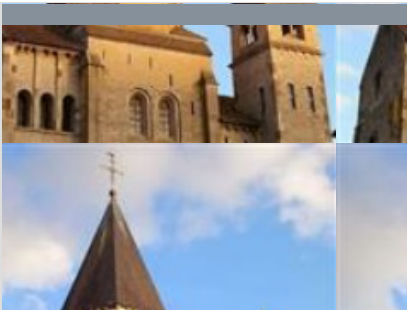
Un des grands chemins pédestres de pèlerinage et de Grande Randonnée, à destination de Compostelle en Espagne, débute à Cluny pour gagner le Puy-en-Velay (Haute-Loire). Les 22 km entre Cluny et Tramayes, au sud de la Saône-et-Loire, empruntent le GR®76 ; l'itinéraire se poursuit ensuite dans le Rhône sur le GR®3. Le balisage européen sur l'ensemble du parcours est symbolisé par une coquille jaune sur fond bleu. Le guide des Editions Chamina (référence 207) est en vente dans les librairies, certains offices de tourisme de Saône-et-Loire et sur le site www.chamina.com. Nouveauté : un sentier de liaison balisé de 13 km au départ de la gare TGV Mâcon-Loché rejoint Cenves (Rhône) pour ensuite s'embrancher sur le chemin classique Cluny-Le Puy-en-Velay-Compostelle.



Les quatre vents

2.9 km  3

A une encablure de Cluny, cité médiévale et capitale de la chrétienté occidentale au Moyen Age, la balade part à l'assaut des crêtes marquant la frontière Est du territoire du "ban sacré". Etendue sur un périmètre de 5 lieues autour de la toute puissante abbaye, cette zone de non agression exigeait pour y pénétrer d'abandonner armes et intentions belliqueuses. Des croix, telles que la Croix Montmain, en matérialisaient les limites. Empruntant pour partie l'ancienne voie romaine, les sentiers qui grimpent à flanc de collines et musardent sur les hauteurs profitent d'un paysage vallonné et d'une abondante couverture forestière. La maison forestière de Bourcier veille sur ce royaume sylvestre dont les dénivelés sollicitent le mollet. A quelque 500 m d'altitude, les points de vue des Quatre Vents et de la Fontaine des Croix dévoilent la vallée de la Grosne, les Monts du Brionnais et les Monts du Mâconnais.



Boucle 12 : De Cluny à Cormatin

2.9 km  4

A peine 12 ou 13 kilomètres séparent Cluny et Cormatin. Entre eux, un pays vallonné pour qui une église romane est aussi naturelle qu'une habitation contemporaine. Une autre balade vous propose de découvrir le village de Blanot et ses célèbres grottes.



Boucle 12 bis : De Cluny à Cormatin

2.9 km  5

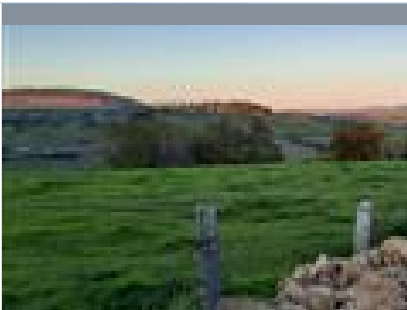
A peine 12 ou 13 kilomètres séparent Cluny et Cormatin. Entre eux, un pays vallonné pour qui une église romane est aussi naturelle qu'une habitation contemporaine. Une autre balade vous propose de découvrir le village de Blanot et ses célèbres grottes.



Chemin des lavoirs

3.3 km  6

Avec en toile de fond les bois suspendus sur les collines et des nappes de verdure jetées sur les pentes et dans les vallons, la balade relie cinq lavoirs idéalement distribués sur le parcours. Et quels lavoirs ! Chacun de ces petits édifices du début du 19e siècle, qui évoque un mode de vie encore si proche, regroupe lavoir, fontaine et abreuvoirs, parfois à auges multiples. De l'un à l'autre, le sentier s'ouvre sur les panoramas clunisois et les haussements broussailleux de ses collines. Auprès de ce petit patrimoine rural, dans l'église de Lournand, à la chapelle de Collonges ou encore au pied de la tour de Chevagny, les haltes se font nostalgiques, contemplatives, méditatives, mais toujours récréatives.



Balade en forêt des Trois Monts

3.7 km  7

Le village souriant aux belles maisons mâconnaises conserve de son important passé clunisien d'autres bâtiments classés et une tradition d'accueil vivace. La balade s'échappe du bourg aux pierres dorées, laissant en chemin prairies et mégalithe, pour s'enfoncer gaiement dans la forêt des Trois Monts. Cet univers boisé aux nombreuses essences d'arbres offre un habitat naturel préservé au gibier, sangliers et chevreuils. La lumière joue sous les ramures et les sentiers embaument. Deux haltes s'imposent sur le parcours : à la maison forestière de Jalogny et à la fontaine Cébée. Celle-ci abrite au cœur de la forêt la source qui alimenta longtemps le village en eau potable.



Boucle 14 : Itinéraire de contournement du tunnel du Bois Clair : sens Berzé-le-Châtel - Cluny

5.7 km
📍



Entre Berzé-le-Châtel, minuscule village blotti autour de son imposant château médiéval et Cluny, cité touristique de renom, cet itinéraire "bis" permet de contourner le tunnel du Bois Clair en empruntant la route touristique reliant Mâcon à Cluny. Le dénivelé positif cumulé est de 105 mètres.



Eglise Saint-Valentin

☎ 03 85 59 07 18
Le Bourg

📍 JALOGNY



L'église romane de Jalogny "remplace une église construite par les moines de Cluny, qui, en 969, était sous l'invocation de Saint-Hilaire. En 1117, c'était une obédience de Cluny", écrit Jean Virey. Elle est aujourd'hui placée sous le vocable de Saint-Valentin. L'église a été inscrite à l'Inventaire des Monuments Historiques en 1929.



Chapelle de Vaux

Hameau de Vaux
📄 <https://www.jalogny.fr/chapelle-de-vaux>

1.8 km
📍 JALOGNY



L'église Saint-Jean-l'Évangéliste, ancienne église romane, est située sur le hameau de Vaux, ce qui lui vaut d'être communément dénommée « la chapelle de Vaux ». Elle fait l'objet d'une inscription au titre des monuments historiques depuis 1940. Son chœur est du XIe siècle et la nef, ainsi que l'abside, du XIIe siècle. S'y trouve un vitrail réalisé d'après un dessin de l'artiste Michel Bouillot.



La Tour des Fromages

☎ 03 85 59 05 34
6, rue Mercière
📄 <https://www.cluny-tourisme.com>

2.7 km
📍 CLUNY



La Tour des Fromages, tour d'enceinte de l'abbaye, appelée autrefois tour des fèves, vous permettra de conserver d'inoubliables souvenirs de votre visite à Cluny. Du haut de ses 120 marches, découvrez un extraordinaire panorama sur la cité-abbaye ainsi qu'une exposition de photographies présentant les réalisations des Amis de Cluny (association de sauvegarde du patrimoine), tout au long de votre ascension. Profitez des animations proposées dans la Tour des Fromages selon les saisons : Haut'Le Printemps, Contes & Choc'Haut là !, les Apér'Haut, ... Entrée par l'Office de Tourisme.



Abbaye de Cluny

☎ 03 85 59 15 93
Place du 11 Août 1944 Palais du Pape
Gélase
📄 <https://tickets.monuments-nationaux.fr/f>

2.8 km
📍 CLUNY



Fondée en 910, l'Abbaye de Cluny rayonne sur l'Europe durant tout le Moyen Âge avec son église abbatiale aux proportions hors du commun : la "Maïor Ecclesia". Les plus hautes voûtes du monde roman témoignent encore aujourd'hui de ce gigantisme. Découvrez la chapelle Jean de Bourbon restaurée et sublimée par les vitraux et les autels contemporain de l'artiste Sarkis ! Témoin de la vie quotidienne du monastère, le Farinier, construit au XIIIe siècle a conservé sa charpente d'origine. Il abrite aujourd'hui les chapiteaux provenant du chœur de l'abbatiale. Le Cellier, en partie basse, est également accessible au public. L'abbaye de Cluny renouvellera sa grandeur au XVIIIe siècle par la reconstruction complète des bâtiments monastiques que les moines n'utiliseront que durant quelques décennies. Dans l'immensité du cloître et des galeries, résonnent encore les pas des moines en procession...

Mes recommandations (suite)

Visites et Activités

Découvrir Cluny

LE SUD
BOURGOGNE

OFFICE DE TOURISME DE CLUNY SUD BOURGOGNE
WWW.CLUNY-TOURISME.COM



Musée d'Art et d'Archéologie de Cluny

☎ 03 85 59 12 79

Palais Jean de Bourbon Parc abbatial

🌐 <https://tickets.monuments-nationaux.fr/>

2.9 km
📍 CLUNY



5

Le palais Jean de Bourbon, musée d'Art et d'Archéologie, est un rare exemple de logis seigneurial gothique flamboyant avec de vastes salles d'apparat ornées de cheminées monumentales. Il abrite les œuvres marquantes de la sculpture médiévale de Cluny, provenant du bourg et de l'abbaye. A ne pas manquer : la reconstitution à l'échelle 1 d'une partie du Grand Portail de Cluny III (tympans, linteau, voussures, jambages), chef-d'œuvre de la sculpture romane, et son film. La bibliothèque ancienne conserve de rares imprimés hérités de la bibliothèque des clunisiens. La nouvelle salle de peintures, récemment restaurées, pour certaines jamais exposées à Cluny. Du Palais on accède au parvis belvédère de la grande église abbatiale, aux vestiges de son avant-nef et de ses cinq nefs, à la grande cour de l'abbaye, entre l'hôtellerie Saint-Hugues (XIe s.) et le Palais du pape Gélase. Une liseuse tactile vous



Haras National de Cluny

☎ 03 85 32 09 73

2 Rue Porte des Prés

🌐 <https://www.ehnc.fr/haras-national-de-cluny>

2.9 km
📍 CLUNY



6

Véritable lieu dédié au cheval depuis l'empire napoléonien, le Haras national de Cluny se dessine au pied de la célèbre abbaye. Aujourd'hui, il fait partie du groupement d'intérêt public « Équivalée – Haras national de Cluny » qui s'attache à promouvoir et à valoriser le cheval à Cluny. Le parc du Haras est en accès libre et gratuit, sauf lors d'animations payantes et/ou lors d'accueil de groupe. Retrouvez toute la programmation sur notre site Internet.



Eglise Saint-Blaise

☎ 03 85 59 07 18

Le Bourg

🌐 <https://www.mazille71.fr/eglise-saint-blaise>

3.1 km
📍 MAZILLE



7

Très belle église romane du début du XIIème siècle qui serait l'œuvre des constructeurs de l'Abbé Hugues de Cluny. La nef a servi d'église paroissiale. L'arc, très bas, qui la sépare du chœur fut établi à la reconstruction de la voûte et du clocher. Cinq arcades enchâssent les trois fenêtres. L'arc d'entrée de l'abside et ses voisins sont brisés et prolongent directement les pilastres.



Doyenné des Moines

☎ 06 07 08 26 62#06 14 76 21 78

145 Chemin du Doyenné

🌐 <https://www.mazille71.fr/doyenne-des-moines>

3.6 km
📍 MAZILLE



8

Le Doyenné des Moines de Mazille est une ancienne dépendance des Bénédictins de l'Abbaye de Cluny. Perchés sur un éperon rocheux, ses bâtiments majestueux dominent le bourg, notamment la chapelle datant du 13ème siècle. Comme les autres doyennés clunisiens, le Doyenné des Moines de Mazille était plurifonctionnel. Non seulement il fournissait l'Abbaye de Cluny en subsistances, notamment vin, bois, avoine, blé, seigle, mais il était également un lieu de passation d'actes et de tenue de plaids de justice.



Forteresse de Berzé

☎ 03 85 36 60 83#06 83 24 57 98

Le Château

🌐 <http://www.berze.fr>

5.8 km
📍 BERZE-LE-CHATEL



9

Propriété familiale, construite par les aïeux des propriétaires actuels pour protéger l'abbaye de Cluny, Berzé domine un superbe panorama sur les vignobles de la vallée de Solutré. Construit du XIème au XVème siècle autour de sa chapelle carolingienne, ce château conserve tout son système défensif, treize tours dont deux donjons, son impressionnant châtelet d'entrée et ses salles médiévales. C'est ainsi la plus importante et la mieux conservée des forteresses de Bourgogne. Le château comprend trois enceintes. Chacune d'elle abrite des jardins divers, vergers, potagers, jardin à la française avec ses buis, ses statues, ses charmilles et ses grands ifs taillés en pions d'échec. Du haut de ses terrasses, la vue est splendide sur le Val Lamartinien avec ses vignobles en toile de fond. Lieu de tournage Hollywoodien "The Last Duel" avec Matt Damon et Ben Affleck, Adam Driver et Jodie Cormier de Ridley Scott. En

Mes recommandations (suite)

[Visites et Activités](#)[Découvrir Cluny](#)

OFFICE DE TOURISME DE CLUNY SUD BOURGOGNE
WWW.CLUNY-TOURISME.COM

 **LE SUD**
BOURGOGNE



Château de Saint-Point - Lamartine

☎ 06 73 01 94 59

316 route du château de Lamartine

🌐 <https://chateaudelamartine.fr>

8.5 km

📍 SAINT-POINT



Saint-Point, château des XIIe et XIVe siècles, classé Monument Historique et Maison des Illustres, devient à partir de 1820 la demeure familiale du poète et homme politique Alphonse de Lamartine. Considéré comme le père du Romantisme en littérature, il est également l'un des fondateurs de la IIe République et contribue à l'abolition de l'esclavage, de la peine de mort politique ainsi qu'à l'instauration du suffrage universel. Il reçoit le château de Saint-Point en avance d'hoirie, lors de son mariage avec une aristocrate anglaise, Mary-Ann Birch, et entreprend de le restaurer dans le style gothique anglo-saxon, découvert lors d'un voyage en Angleterre. Lamartine fait notamment construire une galerie quadrilobée, un porche gothique et aménage des jardins à l'anglaise. La visite du château de Saint-Point comprend la chambre et le cabinet de travail d'Alphonse de Lamartine, meublés tels qu'ils l'étaient à l'époque.



Eglise Saint-Donat et tombeau de Lamartine

☎ 03 85 50 54 84

saint point le bourg

9.1 km

📍 SAINT-POINT



L'église paroissiale romane Saint-Donat a été classée Monument Historique en 1948. Elle était aussi la chapelle du château. Construite à la fin du XIe siècle, elle a été complétée au siècle suivant par un clocher dans le style de ceux du Brionnais. L'église a été le siège d'une obédience de Cluny. Son portail gothique avait été financé par Alphonse de Lamartine dont le tombeau construit en 1829 jouxte le mur du château. Une restauration est actuellement en cours en lien avec les Monuments Historiques et la Fondation du Patrimoine. Vous pouvez y participer en faisant un don et en participant à la collecte sur <https://www.fondation-patrimoine.org/>



